

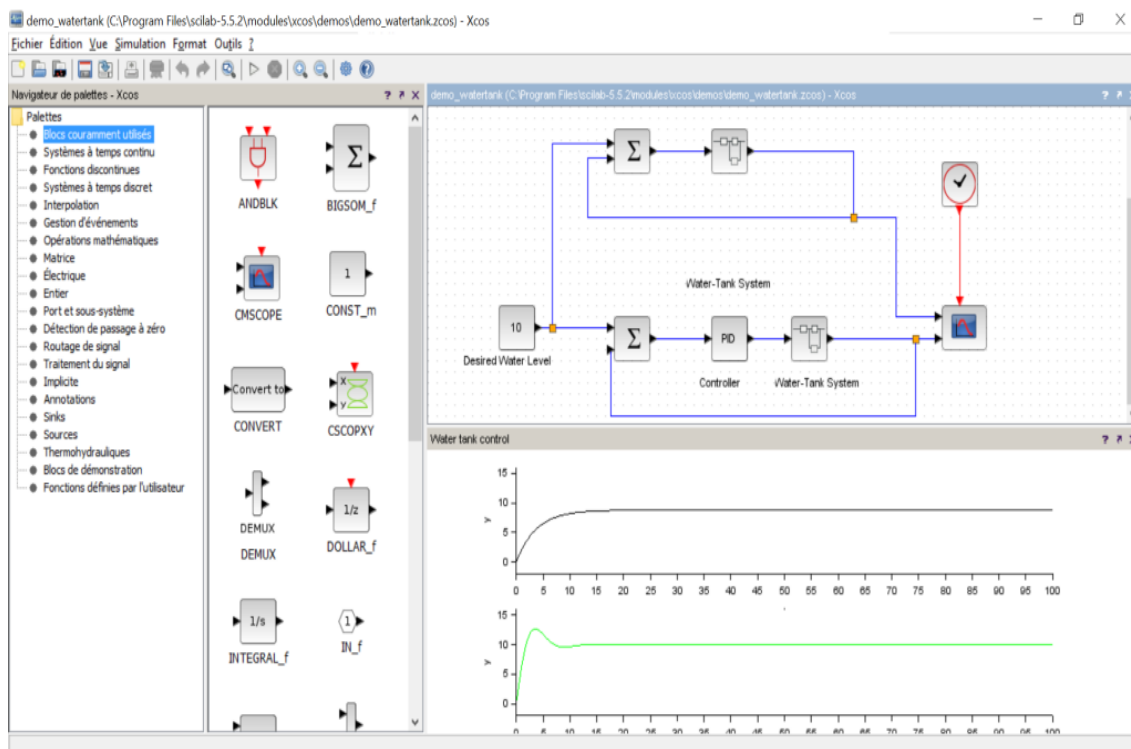
Rychlý vývoj pomocí open source

Dovolím si vás seznámit se zajímavým open source projektem sim2tronic. Tento projekt usnadňuje a zrychluje vývoj aplikací. V rámci tohoto projektu se spojuje síla softwarů Scilab a MPLAB X pomocí pluginu MCHP X2C do Scilabu.

Vývoj pomocí těchto nástrojů lze rozdělit do dvou částí. Jedna je příprava modelu v Scilab v části Xcos a jeho vygenerování v jazyce C. Druhá část je inicializace MCU/ DSC v pluginu MCC pod MPLAB X, kde se zároveň vytvoří rozhraní mezi fyzickým MCU a modelem vytvořeným a otestovaným v programu Scilab. Podporované mikrořadiče jsou dsPIC, PIC32 a SAM.



Xcos



Odkazy

- Stránka s videi – <https://www.youtube.com/channel/UCojqvutxAk1XcUBTGzpcifw>
- Stránky projektů – <https://www.sim2tronic.com/>
<https://www.scilab.org/>
- Návod MPLAB X k pluginu X2C-scope – http://ww1.microchip.com/downloads/en/DeviceDoc/help_apps_motor_control.pdf
- Ecom s.r.o. – <http://www.ecom.cz/>